

だいす堂presents

りょうもう

両毛コンベンション

R - C O N プログラム

タイムテーブル

10:20 GM受付締切

10:30 開会式スタート

11:10 卓分け

11:30 セッション開始

(おひるは卓ごとにGMさん
主導でおとりください)

18:30 セッション終了

18:35 閉会式スタート

各サークル 告知宣伝

19:30 一般参加者

完全撤収

(ごみの持ち帰りにご協力
お願いいたします)



両毛コンベンション 2018 夏

2018年 7月29日 (日)

於・館林市文化会館

参加上の諸注意

- 1 場内は禁酒・禁煙となっています。会場内での飲酒はご遠慮下さい。喫煙は指定された場所でお願ひします。
最近流行り(?)のアルコールゼロのビールや煙の出る電子タバコなども、紛らわしく誤解を生じてトラブルの原因となり得ますので、禁止とさせていただきます。
- 2 「だيس堂」は、『TRPGサークル』です。R-conでは一部ボードゲームのプレイも可能ですが、あくまでも中心はTRPGであることをご理解ください。トレーディングカードゲームや、ポータブルゲーム機を使ったゲームでの参加はお断りしています。セッション終了後、余った時間でカードゲームなどで遊ぶ場合、そのテーブルの全員が参加できるものでお願いいたします。
- 3 会場内での金銭を介した取引はご遠慮下さい。
- 4 会場内で買ったもの以外のゴミは必ずお持ち帰り下さい。
- 5 携帯電話は電源を切るか、マナーモードに設定してご使用下さい。
やむを得ず通話をする際は部屋の外でお願いします。
- 6 部屋の外は公共の空間です。会館内の廊下・ロビーやコンビニ・スーパーなどでの発言には充分にご注意下さい。
- 7 会場内の換気・室温など、お気づきの点がありましたらスタッフにご連絡の上、窓の開閉・エアコン操作にご協力下さい。
- 8 貴重品は必ず携帯してお持ちください。万一会場内で盗難・紛失等が発生しても、当会は責任を負いかねます。
- 9 TRPGと関係のない政治・宗教等の勧誘行動は禁止します。当サークルがそういった行為を許可する事は一切ありません。
- 10 多くの人が集まってひとつの空間を共有するときは、お互いに相手の立場に立って考え行動することが大切だと思います。以上のことを守り、お互いに気持ちよくTRPGを楽しめるような空間づくりをしましょう。

卓分けのしかた

- 1 まずGM候補の皆さんに、各テーブルに散らばって座って頂きます。
- 2 司会の合図で、PLの皆さんは希望するGMのいるテーブルに移動して頂きます(移動時間90秒)。荷物携帯不可。移動先でGMさんに卓分け用紙を渡して下さい。
- 3 PL希望者が募集上限を上回った場合は、GM主導でじゃんけんによる抽選をお願いします。
- 4 PL希望者が募集下限を下回った場合は、司会者の判断で不成立とさせて頂くことがあります。
- 5 成立しなかった卓の希望者、あぶれてしまったPLさんは、第2次移動に回って頂きます。このとき、不成立となった卓のGMさんが優先で動けるものとします。
以下、すべての参加者がどの卓に参加するかが決定するまで繰り返します(第2次移動以降は移動時間60秒)。

おひるまっぷ

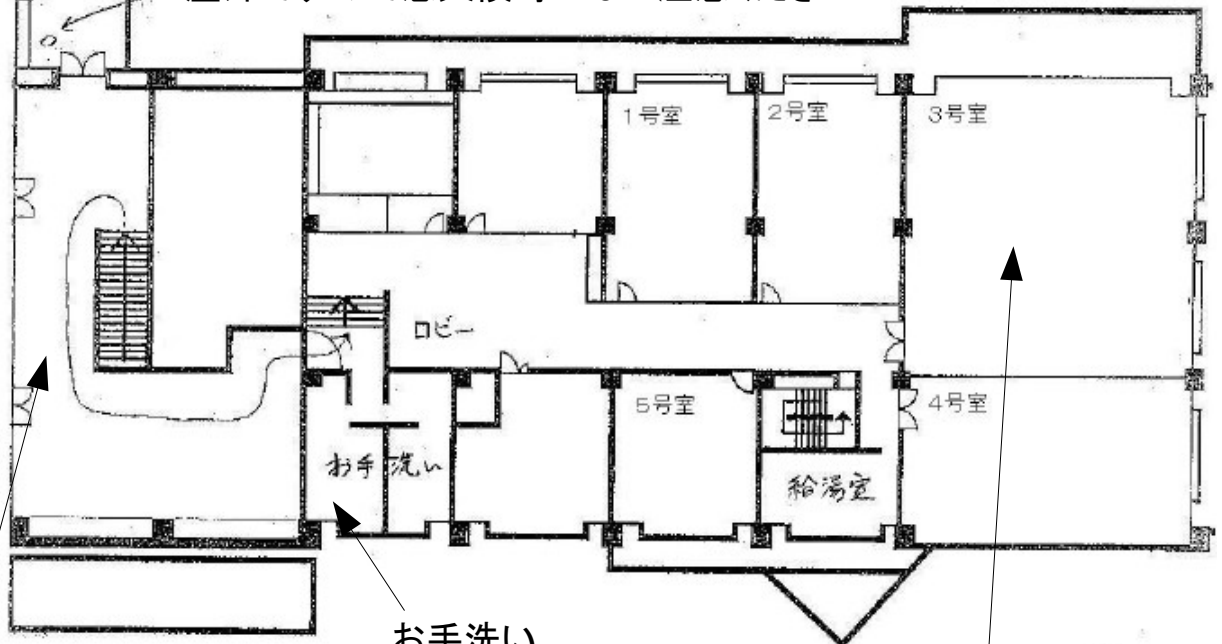
- 食べにいくなら……
「丸亀製麺」館林店
- 買いにいくなら……
「セブンイレブン」館林城町店



会館内見取り図

喫煙用スペース(ドアの外、渡り廊下に出たところ)
1F正面入り口の脇にもあります
屋外ですので悪天候時にはご注意ください

小ホール
他団体が使用していることもあります
通行の際にはお静かに願います



お手洗い
(1Fにもございます)
お手洗いのゴミ箱にゴミを捨てたり、
便器にラーメンの残り汁を捨てたり
絶対にしないでください。

1F事務所の向かい側に飲料の
自動販売機があります。
ここで買った飲料の空容器のみ
脇のゴミ箱に捨てるができます

**3号室
メイン会場です**

おなまえ

整理番号

MEMO